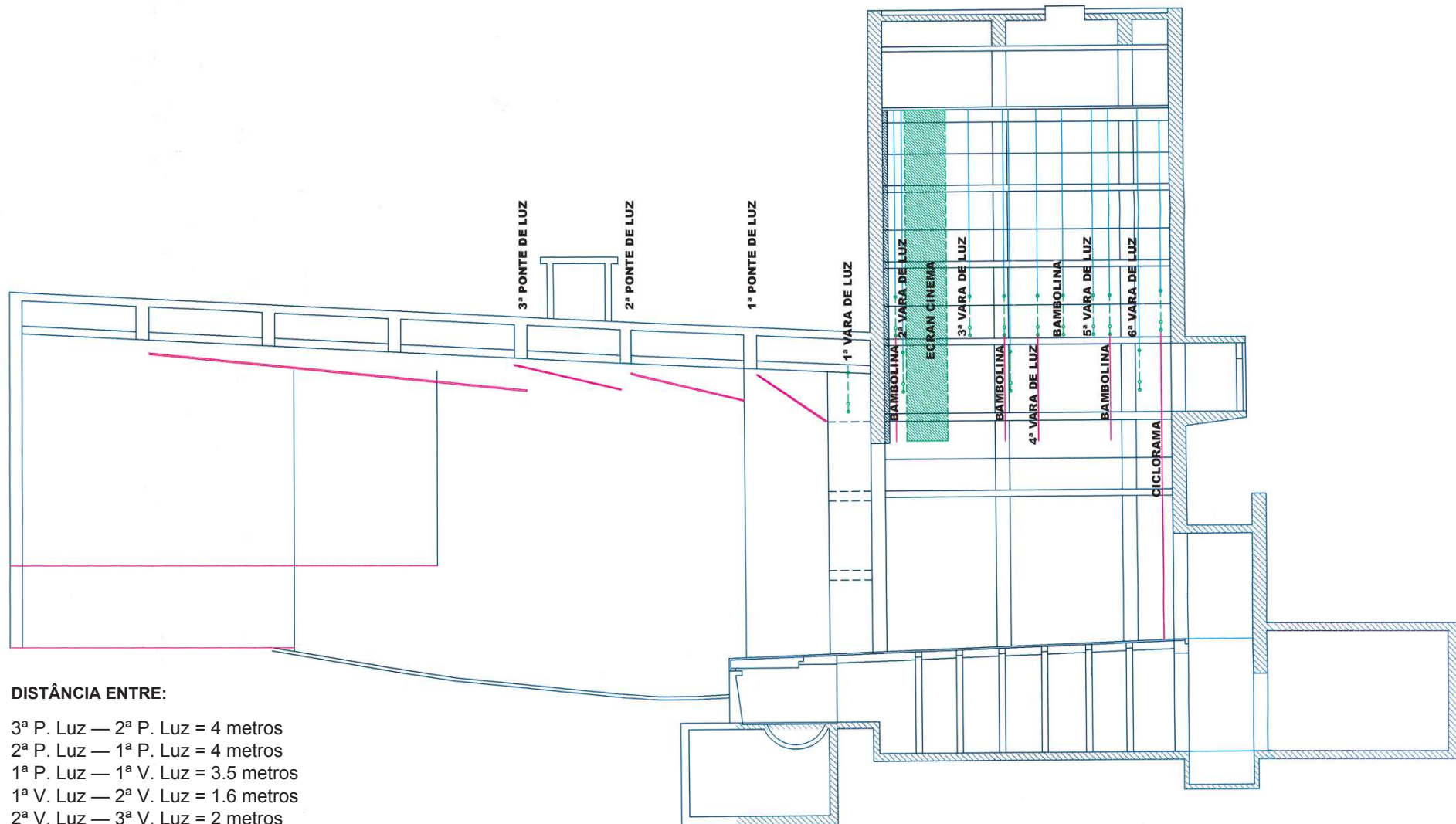


Teatro Acadêmico de Gil Vicente

Corte Lateral do Palco e Pontes de Iluminação Frontal



DISTÂNCIA ENTRE:

- 3ª P. Luz — 2ª P. Luz = 4 metros
- 2ª P. Luz — 1ª P. Luz = 4 metros
- 1ª P. Luz — 1ª V. Luz = 3.5 metros
- 1ª V. Luz — 2ª V. Luz = 1.6 metros
- 2ª V. Luz — 3ª V. Luz = 2 metros
- 3ª V. Luz — 4ª V. Luz = 2 metros
- 5ª V. Luz — 6ª V. Luz = 1.45 metros
- 6ª V. Luz — Ciclorama = 0.40 metros